



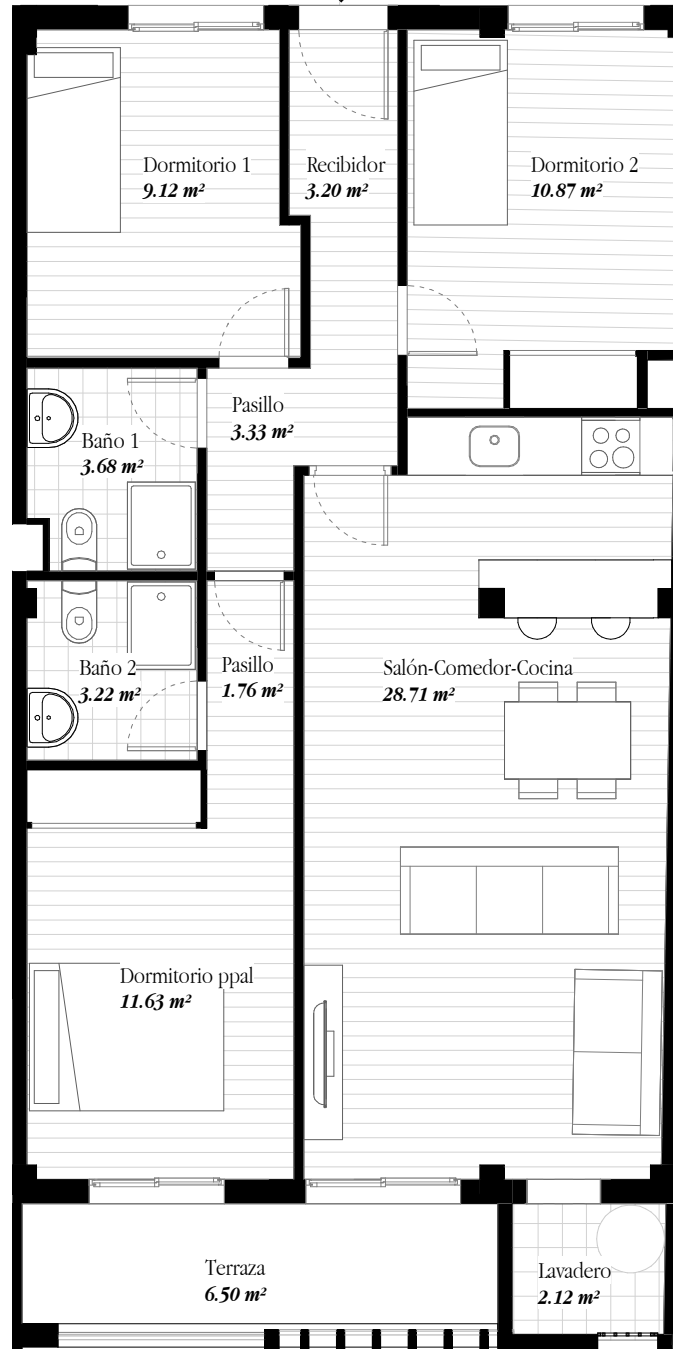
Nombre	Superficie
Dormitorio 1	9.12 m ²
Dormitorio 2	10.87 m ²
Lavadero	2.12 m ²
Baño 1	3.68 m ²
Baño 2	3.22 m ²
Pasillo	3.33 m ²
Recibidor	3.20 m ²
Terraza	6.50 m ²
Salón-Comedor-Cocina	28.71 m ²
Dormitorio ppal	11.63 m ²
Pasillo	1.76 m ²

Sup. Útil : **84.14 m²**

Sup. Construida con p.p. zc : **110.35 m²**

Sup. Útil s/decreto 218/2005 Boja : **80.90 m²**

* La superficie útil según decreto 218/2005 se define como la superficie del suelo interior de la vivienda y el 50% de espacios exteriores privados (limitándose al 10% de la útil interior)



Planta primera - 5

